



TBDL
TURBODISEL S.A.



LOVOL

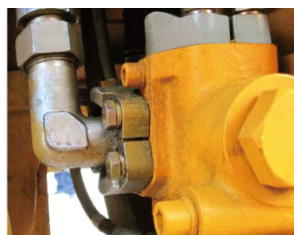
CONSTRUCTION

Palas Cargadoras



Modelos

FL920F-II
FL935E-II
FL936F-II
FL938G-II



Sistema hidráulico forjado para mayor resistencia



Con sus ejes reforzados para mayor seguridad en transporte de cargas pesadas

Especificaciones

Especificaciones	Unidad	FL920F-II	FL935E-II	FL936F-II	FL938G-II
Especificaciones Generales					
Carga nominal	kg	1800	3000	3000	3500
Peso operativo	kg	6200	10000	10270	10800
Capacidad de balde	m ³	1 1/2	1.8	1.8 / 1.5	2
Tiempo de ciclo	S	9.1	10.5	10.5	9.4
Fuerza de tracción max.	kN	48	92	92	105
Fuerza de arranque max.	kN	58	96	120	115
Dimensiones gral.	mm	5748*2140*2920	7060*2420*3150	7230*2424*3230	7090*2520*3200
Motor					
Marca	-	YUCHAI	YUCHAI	CUMMINS	WEICHAI
Tipo	-	Seis cilindros en línea, inyección directa, refrigeración por agua			
Potencia	KW/rpm	58/2400	92/2200	97/2200	92/2200
Tren Motriz					
Velocidad en curso	km/h	0-26.5	0-37	0-37	0-37
Velocidad en reversa	km/h	0-25	0-31.5	0-31.5	0-25
Palanca de cambios	/	F2/R1	F4/R2	F4/R2	F4/R3
Graduabilidad max.	°	30	30	30	30
Ángulo de dirección	°	35	36	36	38
Neumático	-	16/70-20-14PR	17.5-25/Tube tire/12PR	17.5-25/Tube tire/12PR	17.5-25/Tube tire/12PR
Servicio de freno	-	Discos de freno de pinza			
Radio de giro mín. ruedas	mm	4546	5102	5131	5160
Radio de giro mín. balde	mm	5078	5930	6005	5990
Hidráulicas					
Presión del sist. de trabajo	Mpa	17.5	16	16	17.5
Desp. del sist. de trabajo	ml/r	50	100	63	50
Presión de sist. de dirección	Mpa	14	14	14	16
Desp. de sist. de dirección	ml/r	50	50	63	50
Tanque de aceite	L	100	110	110	110
Performance					
Distancia de ejes	mm	2260	2990	2750	2880
Banda de rodadura	mm	1630	1850	1850	1850
Distancia min al suelo	mm	300	420	375	370
Altura de descarga	mm	2510	2990	2990	3000
Alcance de descarga	mm	940	1100	1100	1050



Turbodisel S.A.
Buenos Aires - Argentina
(54) (011) 4301-6600
contacto@turbodisel.net
www.turbodisel.net